

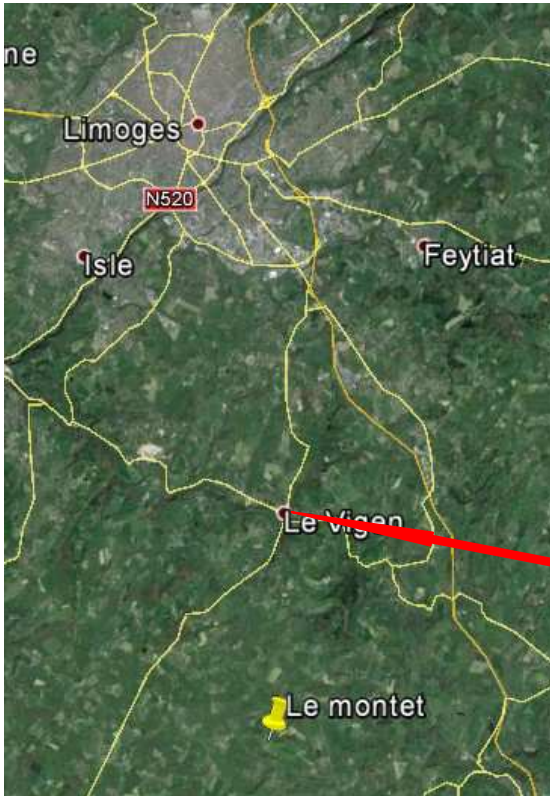
# Positions GPS des sites d'observation

## Le Montet, 87260 Saint-Jean-Ligoure

Le Montet

45° 42' 09" N

01° 17' 03"E



## Itineraire partant de Limoges

Prendre la route de St yrieix

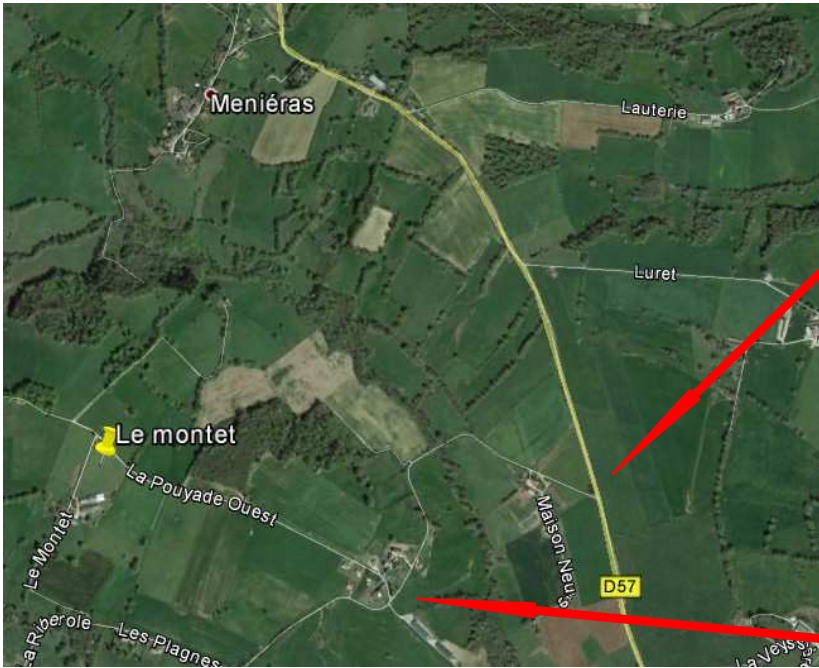
Au Vigen traverser le village

Tout droit



Prendre la d57 direction St Jean  
Ligoure

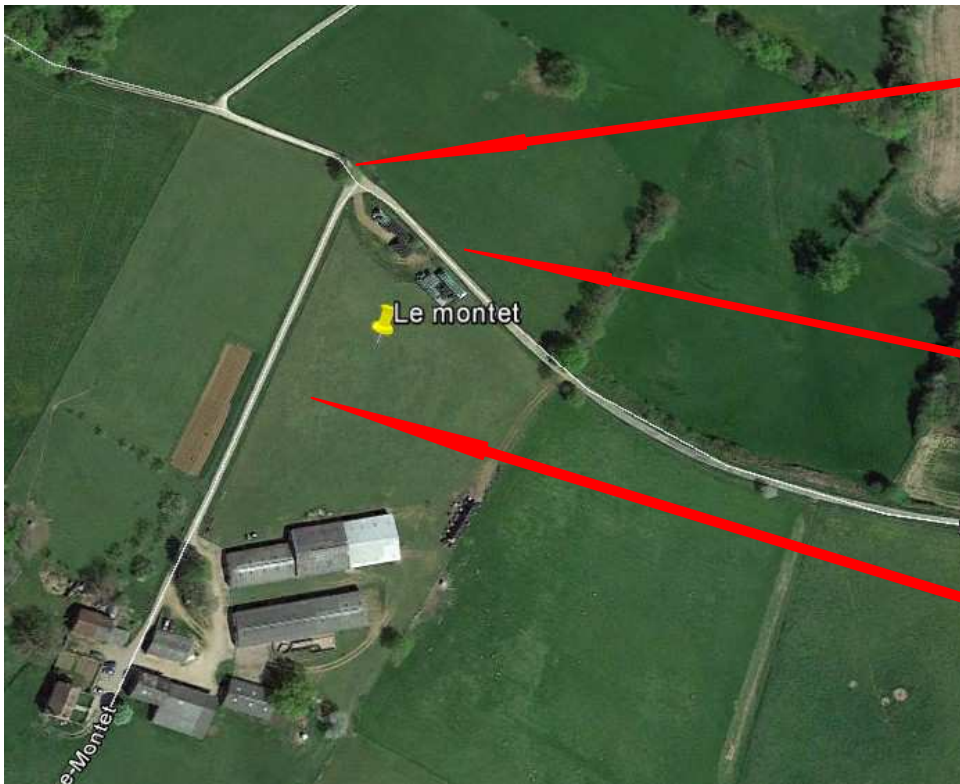




Tourner a droite direction Le Montet



Encore à droite ici



Continuer la route jusqu'au gros chêne

Vous êtes arrivés

Les voitures se garent ici en redescendant

Les télescopes sont là